

INFLAMMATION - RÉCESSION - GREFFES DE GENCIVE



L'inflammation de la gencive (gingivite) peut évoluer vers quelque chose de beaucoup plus grave : **Les pertes osseuses**.

La gencive n'étant, en quelque sorte, qu'un "drap" posé sur la gencive; toute perte osseuse peut aboutir à un effondrement correspondant de la gencive.

Ces pertes osseuses peuvent être soit généralisées, soit localisées.

Elles peuvent conduire à une dénudation visible des racines, on parle alors de **récession gingivale**.



Outre les bactéries et un brossage insuffisant, des changements hormonaux, la puberté, la grossesse et certaines maladies ou médicaments peuvent déclencher des gingivites et des récessions.

Un brossage trop agressif avec une brosse trop dure peut également être mis en cause.

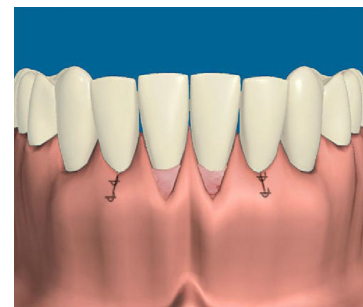
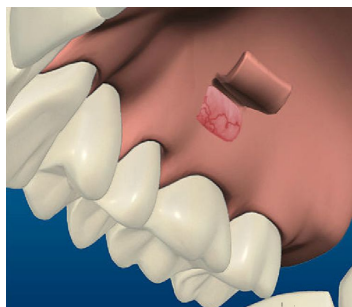
La dent dont la racine devient dénudée devient souvent hypersensible au chaud, au froid, au sucré, aux acides ou même simplement au toucher.



Il existe différents types de chirurgies parodontales afin de remédier au phénomène des récessions gingivales. **La greffe gingivale** constitue un bon moyen pour régler ce problème.

Différentes techniques existent. En général, de la gencive épaisse et de qualité est prélevée au palais, puis fixée dans la zone manquante.

Après quelques jours de cicatrisation et quelques semaines de maturation, un renforcement de la zone est observable. La gencive depuis plus forte et épaisse.



Soyez vigilant sur toute perte de gencive afin d'éviter une aggravation parfois irrémédiable

